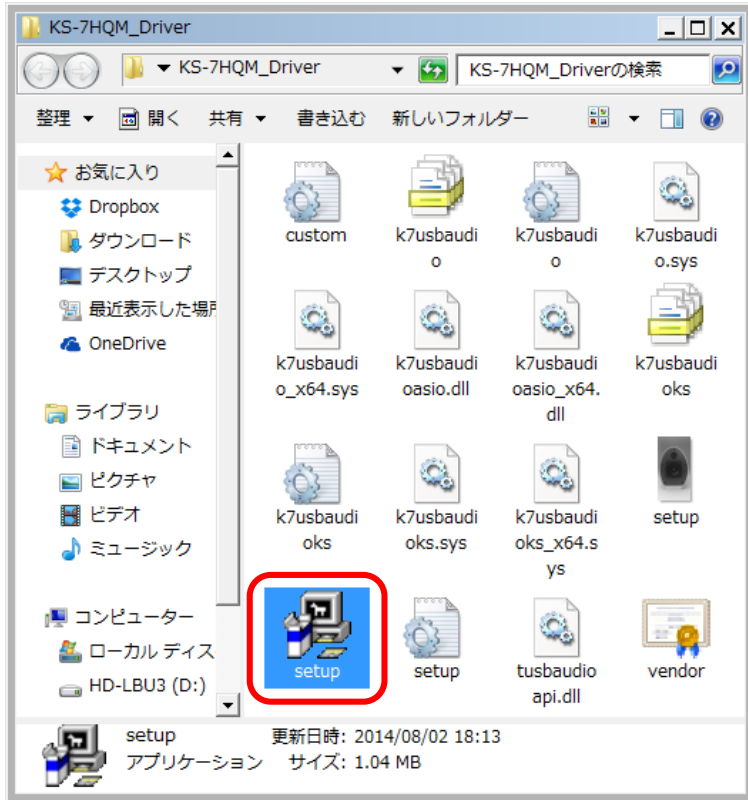


# Windows7 用ドライバインストールマニュアル

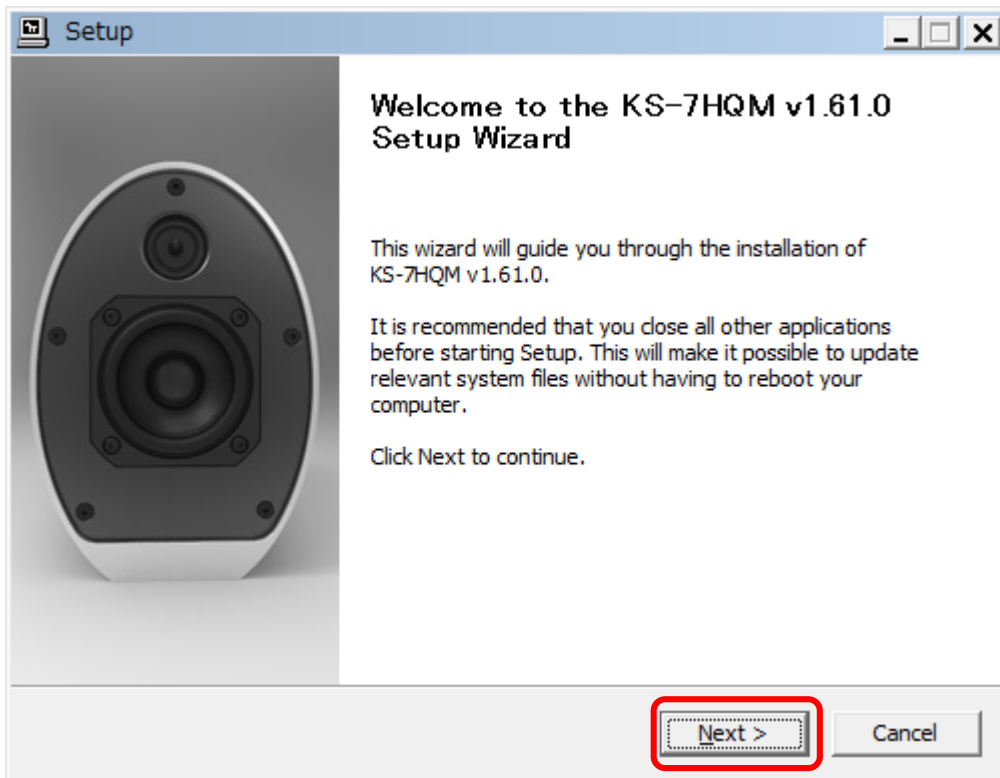
Ver.1.00

KS-7HQM 設定マニュアル

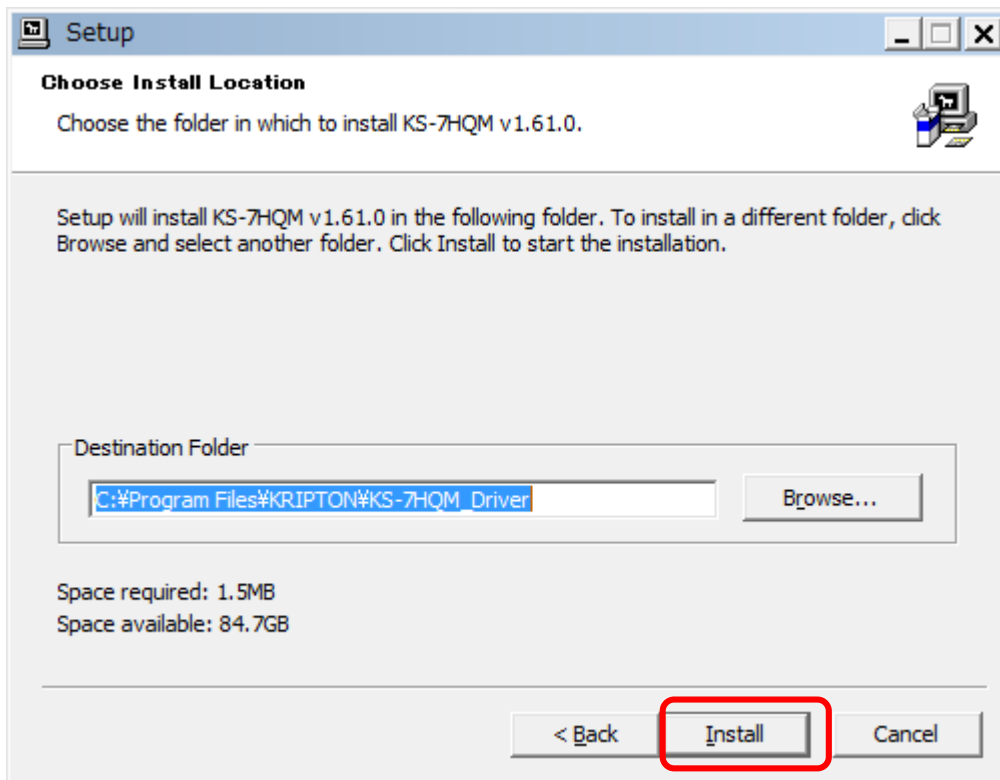
1. ドライバインストールCDをPCのディスクドライブに入れて、ディスク内の KS-7HQM\_Driver フォルダを開いて、”setup”ファイルを実行（選択クリック）します。



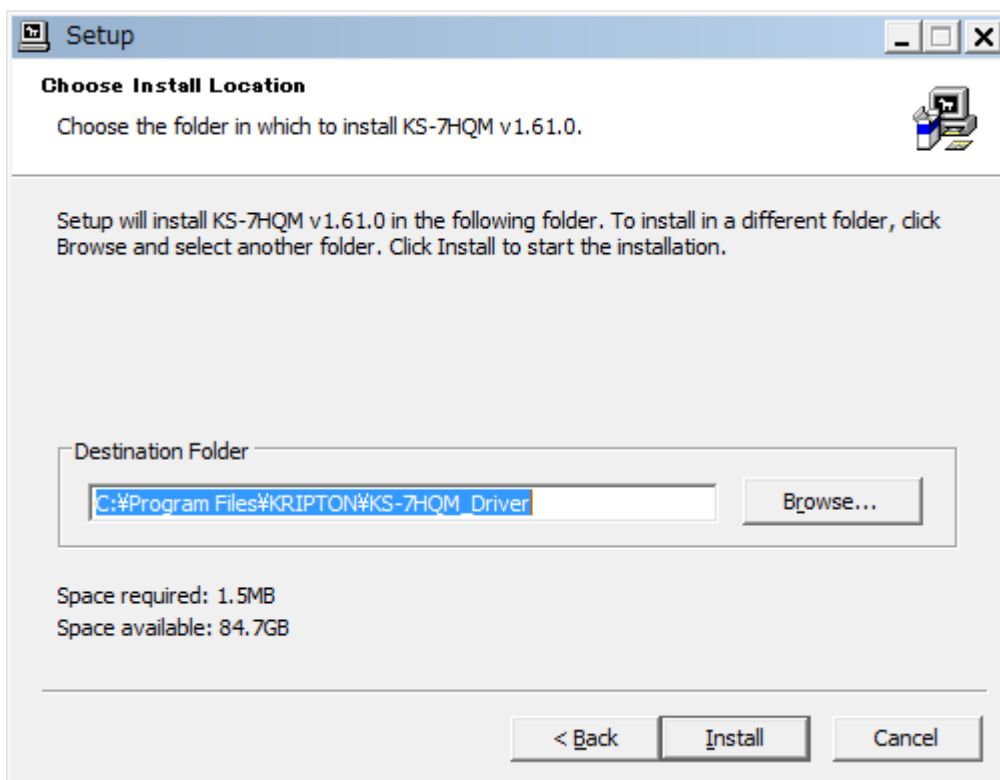
2. インストーラが起動し、インストール開始画面が表示されますので、KS-7HQM を USB ケーブル接続し、電源を ON にして[Next]を押下します。※[Next]を押下時に KS-7HQM が接続されていない場合はエラー画面が表示されます。



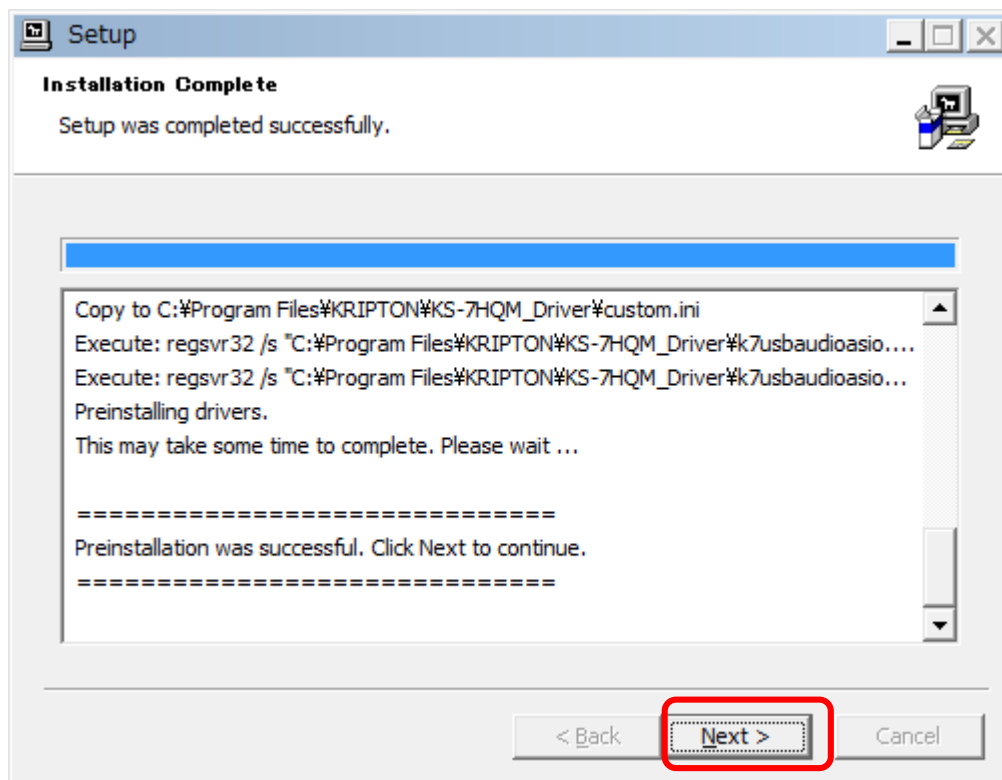
3. ドライバインストールフォルダ指定画面が表示されますので、そのまま[Install]を押下します。



4. インストール作業の完了まで数分待ちます。



5. インストール作業の完了画面で[Next]を押下します。



6. インストールが完了しましたので、[Finish]を押下して終了します。